

MÖGLICHKEITEN DER UNTERSTÜTZUNG

- Mitgliedschaft (Mindestbeitrag 25 € jährlich)
- Spenden
- ehrenamtliche Mitarbeit
- Vermächnisse oder Stiftungen

Spendenkonten

Castell-Bank Würzburg

IBAN: DE82 7903 0001 0002 0099 20
BIC: FUCEDE77XXX

Ligabank Würzburg

IBAN: DE70 7509 0300 0003 0105 20
BIC: GENODEF1M05

„Wir sind voller Dankbarkeit, dass Sie in der schwierigsten Zeit unseres Lebens bei uns waren. Sie haben viel Freude und Licht in das Leben unserer Tochter gebracht.“

Eltern einer mit 31 Jahren an Krebs verstorbenen Tochter



ZENTRALE

Hospizverein Würzburg

Neutorstraße 9, 97070 Würzburg
Telefon 0931 533 44
Telefax 0931 566 86
eMail info@hospizverein-wuerzburg.de
Homepage hospizverein-wuerzburg.de

Öffnungszeiten

Montag bis Donnerstag von 9:00 – 13:00 Uhr
Freitag von 10:00 – 12:00 Uhr

Außerhalb der Bürozeiten nimmt ein Anrufbeantworter Ihre Nachricht auf, der mehrmals täglich abgehört wird. Sie werden möglichst umgehend zurückgerufen.

REGIONALGRUPPEN

Hospizbegleitung und Trauergruppen

Kitzingen

Telefon 0931 533 44

Lohr / Gemünden

Telefon 0931 533 44

Volkach / Gerolzhofen

Telefon 0151 1060 1177



WWW.CHARTA-FUER-STERBENDE.DE

Wir unterstützen die Charta

hospizverein-wuerzburg.de



**IN SCHWEREN
ZEITEN NICHT
ALLEINE SEIN**

Hospizverein Würzburg e.V.

Diese Angebote
sind kostenfrei

HOSPIZ – IDEE UND KONZEPT

Der Hospizverein Würzburg e.V. ist aus einer freien Initiative entstanden und wurde am 19. November 1991 gegründet. Er ist weltanschaulich neutral und den allgemeinen humanitären Werten und der christlichen Ethik verpflichtet.

Der Hospizverein **begleitet Menschen auf der letzten Wegstrecke ihres Lebens**. Unser Ziel ist, ihnen bis zuletzt eine möglichst hohe Lebensqualität zu erhalten.

Eine Hospizbegleitung **schließt das soziale Umfeld des Kranken mit ein**. Die Angehörigen erhalten auf Wunsch Unterstützung, um den bevorstehenden Abschied zu bewältigen.

Der Hospizverein begleitet Menschen auf ihrem **Weg durch die Trauer**.

Hospizbegleiter/Innen **achten die religiöse und weltanschauliche Überzeugung Anderer**.

DIE LEBENDEN
SIND DIE STERBENDEN
VON MORGEN.
DAS VERBINDET SIE
MIT DEN STERBENDEN
VON HEUTE.

MITGLIEDSCHAFT IM

- Bayerischen Hospiz- und Palliativverband
- Deutschen Hospiz- und Palliativverband

ANGEBOTE

Ehrenamtliche Begleitung Schwerkranker und Sterbender

zu Hause, im Krankenhaus oder im Pflegeheim.

Als Hospizbegleiter/Innen

- haben wir Zeit für ein Gespräch
- sind wir offen für kleine Wünsche
- erledigen wir kleinere Dienstleistungen
- entlasten wir stundenweise Angehörige

Beratung und Unterstützung durch ein fachlich qualifiziertes Team

- in schwierigen Situationen
- bei Fragen zur Schmerztherapie
- wenn Sie eine Begleitung durch eine/n Hospizbegleiter/In wünschen.

Trauerbegleitung in offenen Gesprächsgruppen

- Trauern und Trösten
- Verwaiste Eltern
- Junge Erwachsene
- Trauer-Leben-Café
- Märchen-Erzählcafé für Trauernde

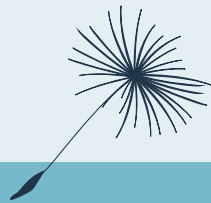
Referenten

zu vielfältigen Hospizthemen

Ambulantes „Hospiz- und Palliative-Care Beratungsteam“ (AHPB) und „Brückenteam“

den Palliativstationen am Klinikum Würzburg Mitte, Standort Juliusspital

- Beratung in Fragen um Hospiz und Palliativ
- Aufnahme auf die Palliativstation und Vorbereitung der Entlassung



ZUSAMMENARBEIT | KOOPERATIONEN

Gute Hospizbegleitung ist auf eine enge Kooperation und Vernetzung mit den Gebieten der Pflege, der Medizin und der Psychologie – um nur einige zu nennen – angewiesen.

Wir sehen Hospizarbeit nicht als Konkurrenz zu deren Tätigkeit, sondern als ein zusätzliches Angebot für Menschen in der letzten Phase ihres Lebens.

Unsere gemeinsame Sorge gilt dem Ziel:
„Leben in Würde bis zuletzt.“

- Palliativstationen I und II am Klinikum Würzburg Mitte Standort Juliusspital
- Klinikum Würzburg Mitte Standort Missioklinik
- Geomed-Klinik Gerolzhofen
- Brustzentrum am Maindreieck am Klinikum Kitzinger Land
- Juliusspital Hospiz Würzburg
- Stationäre Pflegeeinrichtungen (siehe Homepage)
- Einrichtungen für Menschen mit Behinderung
- Spezialisierte Ambulante Palliativversorgung (SAPV)
- Sozialstationen (siehe Homepage)
- Juliusspital Palliativakademie
- Netzwerk Palliativ Würzburg
- Bayerischer Hospiz- und Palliativverband