

## MÖGLICHKEITEN DER UNTERSTÜTZUNG

- Mitgliedschaft (Mindestbeitrag 25 € jährlich)
- Spenden
- ehrenamtliche Mitarbeit
- Vermächnisse oder Stiftungen

### Spendenkonten

#### Castell-Bank Würzburg

IBAN: DE22 7903 0001 0002 009920  
BIC: FUCEDE77XXX

#### Ligabank Würzburg

IBAN: DE70 7509 0300 0003 010520  
BIC: GENODEF1M05

„Wir sind voller Dankbarkeit, dass Sie in der schwierigsten Zeit unseres Lebens bei uns waren. Sie haben viel Freude und Licht in das Leben unserer Tochter gebracht.“

*Eltern einer mit 31 Jahren an Krebs verstorbenen Tochter*



## ZENTRALE

### Hospizverein Würzburg

Neutorstraße 9, 97070 Würzburg

Telefon 0931 533 44

Telefax 0931 566 86

eMail [info@hospizverein-wuerzburg.de](mailto:info@hospizverein-wuerzburg.de)

[www.hospizverein-wuerzburg.de](http://www.hospizverein-wuerzburg.de)

### Öffnungszeiten

Montag bis Donnerstag von 9:00 – 13:00 Uhr

Freitag von 10:00 – 12:00 Uhr

Außerhalb der Bürozeiten nimmt ein Anrufbeantworter Ihre Nachricht auf, der mehrmals täglich abgehört wird. Sie werden möglichst umgehend zurückgerufen.

## REGIONALGRUPPEN

### Hospizbegleitung und Trauergruppen

#### KITZINGEN

Telefon 0931 533 44

#### VOLKACH / GEROLZHOFEN

Kontakt **Martha Martin**, Volkach

Telefon 09381 92 05

Kontakt **Anita Reuther**, Prichsenstadt

Telefon 09382 82 75



**IN SCHWEREN  
ZEITEN NICHT  
ALLEINE SEIN**

Diese Angebote  
sind kostenfrei.



## HOSPIZ – IDEE UND KONZEPT

Der Hospizverein Würzburg e. V. ist aus einer freien Initiative entstanden und wurde am 19. November 1991 gegründet. Er ist weltanschaulich neutral und den allgemeinen humanitären Werten und der christlichen Ethik verpflichtet.

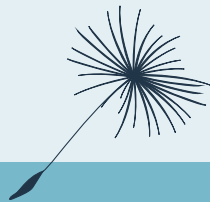
Der Hospizverein **begleitet Menschen auf der letzten Wegstrecke ihres Lebens**. Unser Ziel ist, ihnen bis zuletzt eine möglichst hohe Lebensqualität zu erhalten.

Eine Hospizbegleitung **schließt das soziale Umfeld des Kranken mit ein**. Die Angehörigen erhalten auf Wunsch Unterstützung, um den bevorstehenden Abschied zu bewältigen.

Der Hospizverein begleitet Menschen auf ihrem **Weg durch die Trauer**.

Hospizbegleiter/Innen **achten die religiöse und weltanschauliche Überzeugung Anderer**.

DIE LEBENDEN  
SIND DIE STERBENDEN  
VON MORGEN.  
DAS VERBINDET SIE  
MIT DEN STERBENDEN  
VON HEUTE.



## MITGLIEDSCHAFT IM

- Bayerischen Hospiz- und Palliativverband
- Deutschen Hospiz- und Palliativverband

## ANGEBOTE

### Ehrenamtliche Begleitung Schwerkranker und Sterbender

zu Hause, im Krankenhaus oder im Pflegeheim.

Als Hospizbegleiter/Innen

- haben wir Zeit für ein Gespräch
- sind wir offen für kleine Wünsche
- erledigen wir kleinere Dienstleistungen
- entlasten wir stundenweise Angehörige

### Beratung und Unterstützung durch ein fachlich qualifiziertes Team

- in schwierigen Situationen
- bei Fragen zur Schmerztherapie
- wenn Sie eine Begleitung durch eine/n Hospizbegleiter/In wünschen.

### Trauerbegleitung in offenen Gesprächsgruppen

- Trauern und Trösten
- Verwaiste Eltern
- Junge Erwachsene

### Referenten

zu vielfältigen Hospizthemen

### Ambulantes „Hospiz- und Palliative-Care Beratungsteam“ (AHPB) und „Brückenteam“

der Palliativstation am Juliusspital

- Beratung in Fragen um Hospiz und Palliativ
- Aufnahme auf die Palliativstation und Vorbereitung der Entlassung



## ZUSAMMENARBEIT

### Palliativstation am Juliusspital, Würzburg

Hospizbegleiter/Innen leisten ehrenamtlich Dienst auf der Palliativstation.

### Spezialisierte ambulante Palliativversorgung (SAPV)

Der Hospizverein ist Kooperationspartner der SAPV am Juliusspital Würzburg.

### Akademie für Palliativmedizin, Palliativpflege und Hospizarbeit des Juliusspitals

Der Hospizverein ist Mitglied im Beirat der Akademie und stellt Referenten für hospizbezogene Weiterbildung.

### Missioklinik

Regelmäßige Kontakte zu Patienten, die eine Hospizbegleitung wünschen | Teilnahme an Fallbesprechungen zu palliativer und hospizlicher Versorgung von Patienten | Sitz und Stimme im Ethikkomitee.

### Juliusspital Hospiz Würzburg

Die Pflege der Gäste obliegt den hauptamtlichen Pflegekräften des Hospizes. Für eine zusätzliche Einzelbegleitung, Begleitung der Schwerkranken und Sterbenden, sowie ihrer Angehörigen in dieser schweren Zeit stehen auf Wunsch unsere Hospizbegleiter/Innen zur Verfügung.

### Netzwerk Palliativ

Der Hospizverein ist Mitglied im Netzwerk Palliativ, einer Kooperation von Kliniken, Palliativstationen, Sozialstationen, Heimen und Hospizeinrichtungen, um die Palliativversorgung in Würzburg und Unterfranken sicherzustellen.